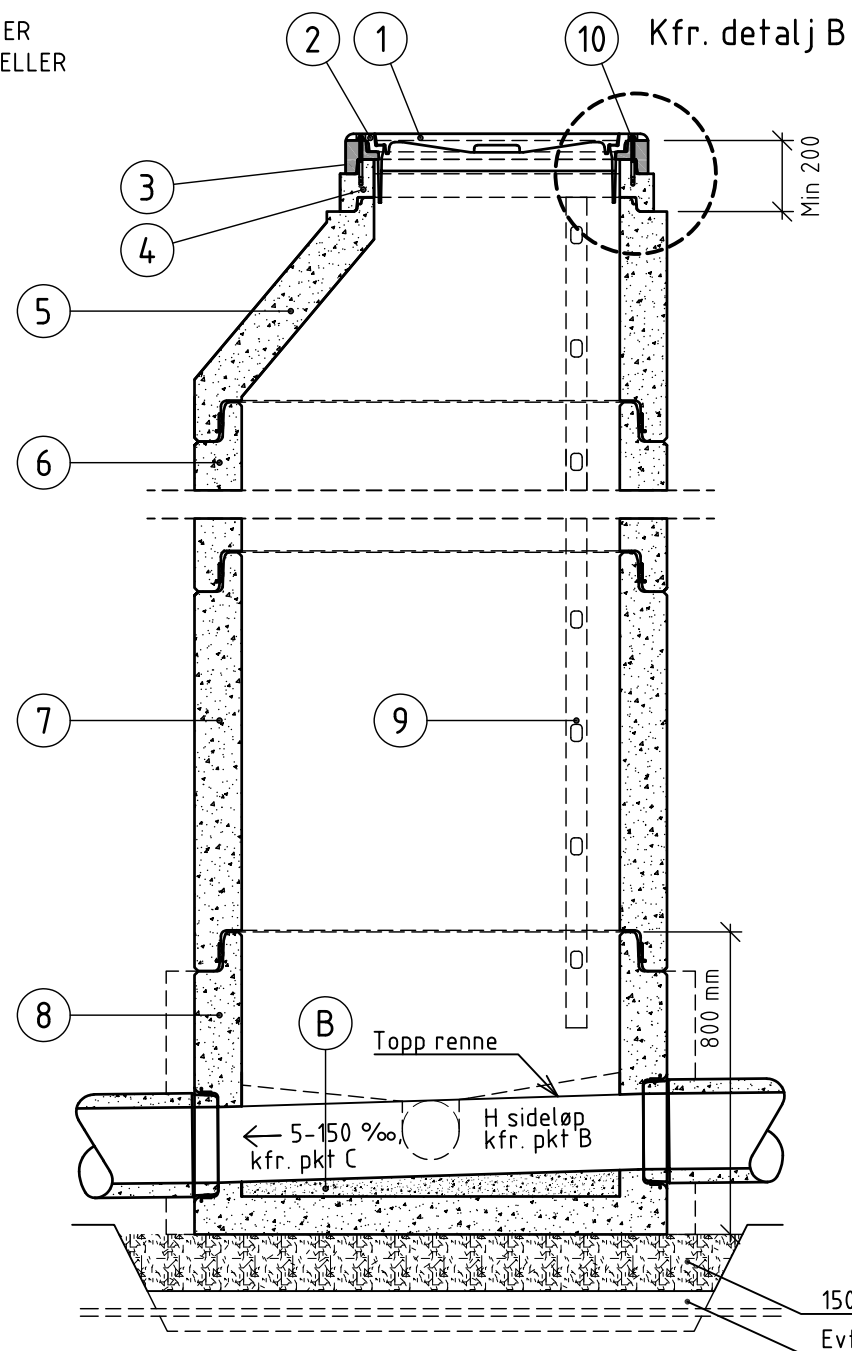


AVLØPSKUM UTENFOR VEG H ≤ 6,0 M

M=1:20

AVLØPSKUM ER
KUM FOR SP ELLER
OV ELLER AF



MATERIALLISTE:

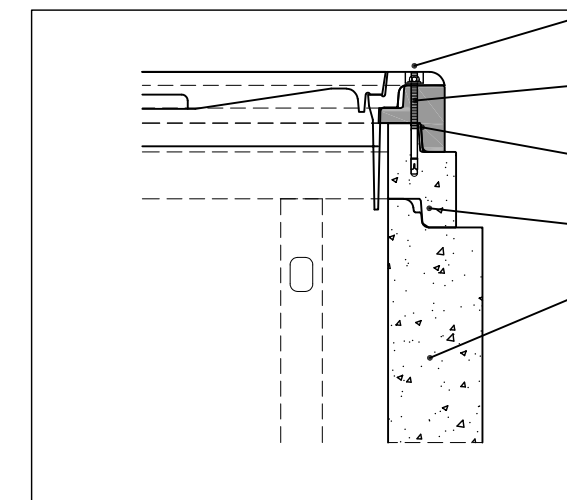
KUMTYPE: NEDSTIGNINGSKUM UTENFOR VEG

Eksempel: Diameter ≥ DN 1000, høyde 3100 mm

POST	BESKRIVELSE	DIMENSJON/TYPE mm	ANTALL stk	BYGGEH. mm
1	Lokk NS-EN 124-2:2015 GJS, selvlåsende, pakning, tette spetthull og TK logo	DN 650	1	0
2	Ramme NS-EN 124-2:2015 GJS med spalter	DN 650	1	100
3	Avslutningsring av plast med FALS-skjøt	DN 650	1	50
4	Justeringsring av betong med FALS-skjøt	DN 650	1	100
5	Kjegle med FALS-skjøt	DN 1000	1	500
6	Kumring med integrert pakning, kfr. pkt. D	DN 1000	1	500
7	Kumring med integrert pakning, kfr. pkt. D	DN 1000	1	1000
8	Bunnseksjon med renneløp og integrerte pakninger kfr. pkt A - D	DN 1000/800	1	800
9	Kumstige kfr. pkt E		1	
10	Ramme festes i betong justeringsring på fabrikk med syrefaste (316) ekspansjonsbolter, muttere og skiver.	M8 bolt+mutter M10 skive	4 4	165
SUM BYGGEHØYDE				3100

DETALJ B

M=1:10



NB! Bolter skal kappes ned til OK ramme

Syrefaste (316) eksp.-bolter, muttere og skiver

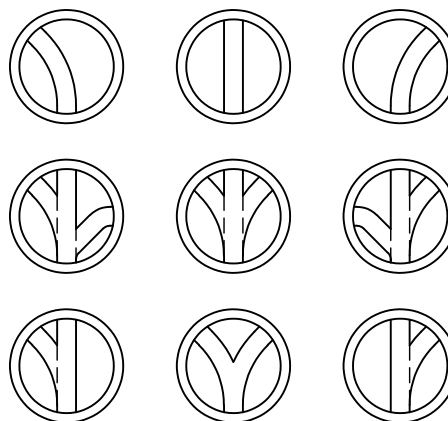
Avslutningsring av plast med FALS-skjøt

Justeringsring av betong med FALS-skjøt

Kjegle med FALS-skjøt

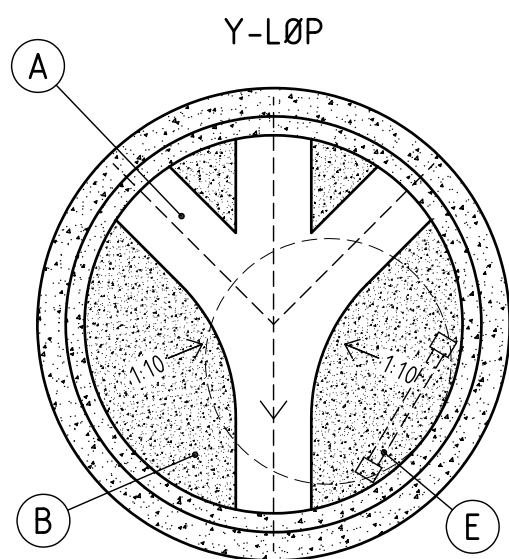
FIGUR A (ikke i målestokk!)

PREFAB. BUNNSEKSJON AKTUELLE VARIANTER BETONG, OPTIKUM ELLER PLAST.

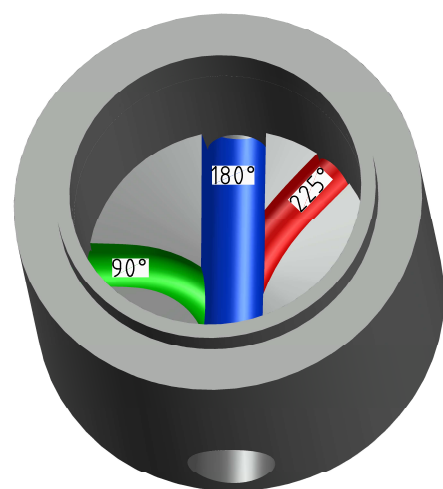


MERKNADER:

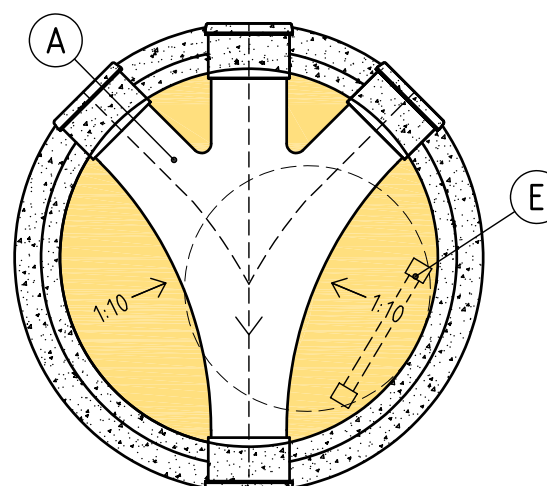
- A) Prefab. bunnseksjon skal leveres uten ubrukte løp, aktuelle varianter kfr. figur A. Prefab. bunnseksjon med ubrukte løp kun etter nærmere avtale med Trondheim kommune. Ved dimensjon ≥ 300mm bestilles bunnseksjon tilpasset nødvendig avvinkling, kfr. leverandørens anvisning. Ved dimensjon rør DN 150-DN300 skal renne ha samme materialtype som røret.
- B) I betong rennekummer skal renner være støpt i prefabrikkert støpeform med SKB betong (selvkomprimerende betong). Det skal alltid vurderes om høyde bunn sideløp kan heves over bunn renne til hovedløp. Ideelt ønskes høyde topp inv. sideløp = topp inv. rørdiameter hovedløp.
- C) Kumrenne leveres i utgangspunktet med standard fall. Der det er ledningsstrek som er kritisk mht. høyder og fall (eksempelvis start og slutt høyde er låst), skal det vurderes bestilling av samme fall i kumrenne som for ledningsstrek før og etter kum. Da skal høyde bunn innvendig utløp og innløp angis på kumtegning.
- D) Alle kumdeler (bunnseksjon, kumringer og kjegle) skal leveres med integrerte pakninger, som er tetthetskontrollert på fabrikk (igT-pakning).
- E) Det skal monteres stige type Alustar eller tilsvarende i spillvann / felleskummer dypere enn 3,5m og i overvannskummer dypere enn 4,0m. Kumdybde = avstand fra topp lokk til topp renne. Ved kumdybde ≥ 6m kfr. tegning TK-H12. Stige plasseres fortrinnsvis på siden og ikke over innløp eller utløp. Dersom stige må plasseres over inn - eller utløp skal det plasseres over utløp.



BRILJANT BUNNSEKSJON



OPTIKUM BUNNSEKSJON



Revisjon	Dato	Beskrivelse	Utarbeidet	Godkjent	Saksbehandler
C	14.02.20	Hele tegning omarbeidet	LEH	HP	LEH
B	01.10.15	Div. endringer	BBI	AEL	EH
A	31.01.08	Div. endringer	BBR	AEL	BBR

AVLØPSKUM UTEFOR VEG

H < 6,0 m

NORMTEGNING

	Tegningsnummer	Revisjon
	TK- H 11	C

Målestokk	1:20 / 1:10
Original format	A3
Fag	VA
Koordinatsystem	-